

**Interreg
Danube Region**



Co-funded by
the European Union



**PRIMĂRIA
MUNICIPIULUI
CHISINĂU**

FUNDA 2nd partner meeting

Experiences and results in participatory planning workshops

FUNDA 2nd Partner Meeting

Online – 12.02,2026

Presenter

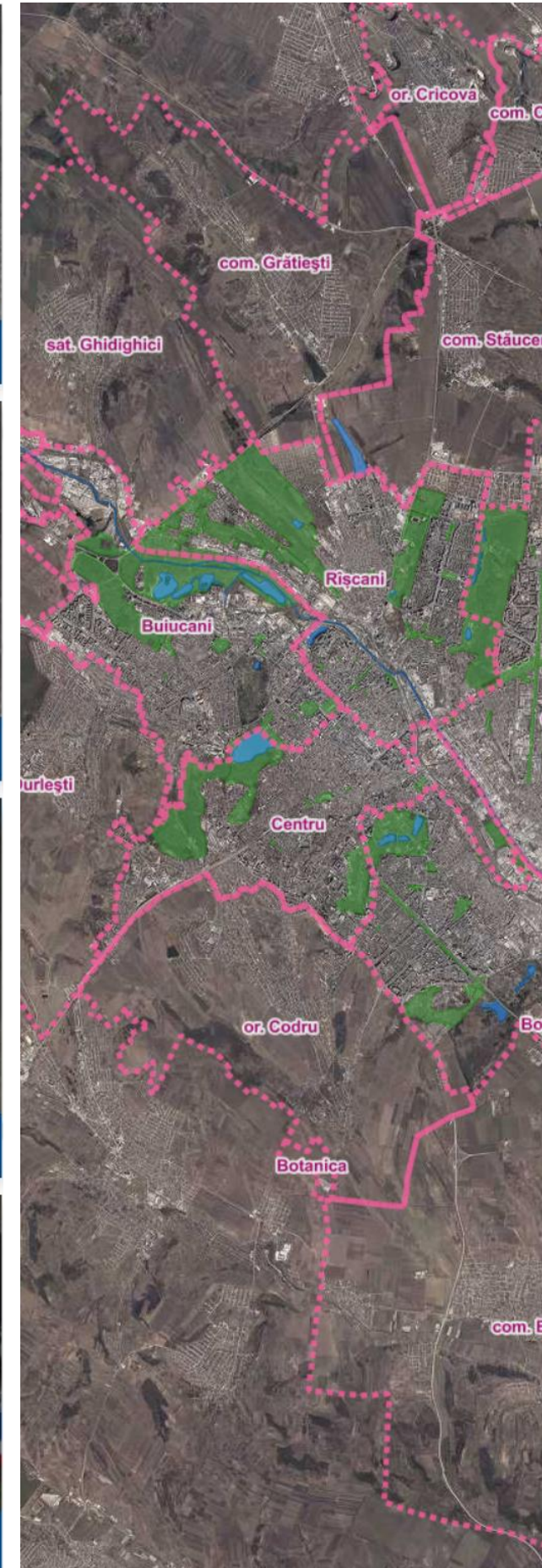
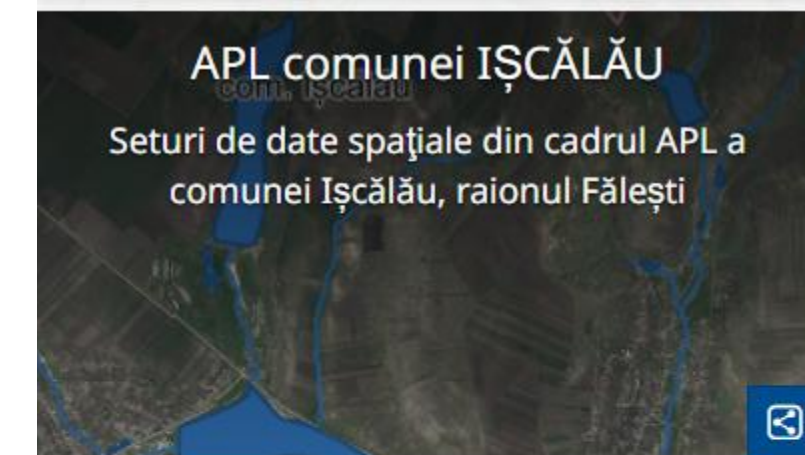
Victor BUZU

Workshops content

1. FUNDA project presentation
2. Purpose of the workshop
3. Methodological framework & gap analysis
4. Key results and findings

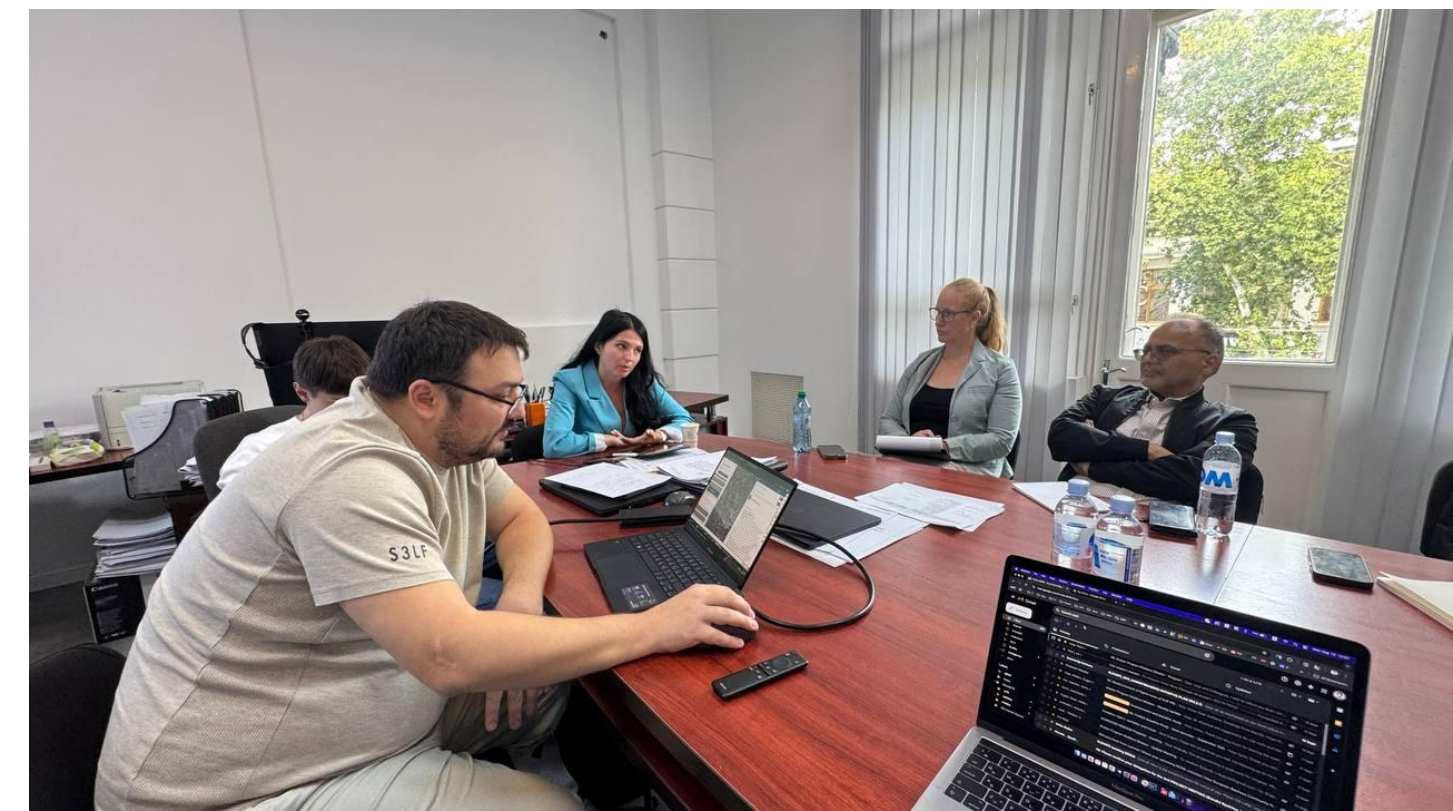
Basic workshop information

- **Organiser:** *PMC/DGAURF*
- **FUA:** *Chisinau Municipality*
- **Target group of participants:**
 - *Municipal subdivisions*
 - *Chisinau Preturas*
 - *Commune representatives from the Chisinau municipality*



Purpose of the workshop

- Present the FUNDA project
- Present methodology and introduce pilot idea
- Discuss the existing gaps in the advanced use of the existing platform
- Find solutions for the identified gaps



Methodological framework & workshop process

1. General presentation
2. Gap identification
3. Feedback comparison
4. Solution identification
5. Next steps

Key results and findings

- Uneven Institutional Capacity Across Municipalities
- Insufficient Data Updating and Maintenance Mechanisms
- Limited Awareness and Usage by Non-Technical Stakeholders

Modulul	Apeduct și Canalizare
Scena 1 – Intro	
Ecran: „Modulul Apeduct și Canalizare – introducere”	Voice-over: „Bine ați venit la tutorialul dedicat modulului Apeduct și Canalizare. În acest tutorial vom analiza structura proiectului și regulile de bază pentru utilizarea sistemului destinat gestionării rețelelor de alimentare cu apă și canalizare. Înțelegem structura straturilor și rolul fiecăruia.”
Scena 2 – Deschiderea proiectului	
Ecran: QGIS → Browser → PostgreSQL → schema APL → proiect „Apeduct și canalizare”	Voice-over: În panoul Layers observăm că datele sunt organizate în două grupe: grupul Reprezentare și grupul Fișa tehnică. Editarea datelor din grupul Straturile din grupul Reprezentare sunt utilizate exclusiv pentru editarea geometriei.
Scena 3 – Structura straturilor	
Ecran: Zoom in / Blur-out effect Grupul Apeduct Grupul Canalizare Grupul Reprezentare Grupul Fișa tehnică Grupul Code List	Voice-over: Pentru a crea, edita sau modifica geometria elementelor din această grupă. În această grupă sunt regăsite toate seturile de date. În grupul Canalizare se regăsesc toate seturile de date: selectarea corectă a stratului corespunzător tipului de element. Conține aceleași geometrii ca cele din subgrupurile Ape și Canalizare pe harta web. Aceste straturi nu sunt destinate editării, ci doar pentru vizualizare. Orice modificare de geometrie se face doar în grupele Ape și Canalizare. Conține clasificatoarele de attribute utilizate pentru compunerea rețelei de apeduct și canalizare. Aceste clasificatoare sunt utilizate în formular sau aplicație GIS, după încheierea procesului de validare. Reprezintă un ansamblu de tabele ce conțin liste de clasificări utilizate în formular sau aplicație GIS, după încheierea procesului de validare. Acele seturi de date nu conțin geometrie, fiind utilizate doar pentru atribuirea de attribute. Exemplu: tip material, diametru, starea tehnică, funcționarea etc. Aceste attribute introduse în câmpurile atributive ale entităților sunt selectate în funcție de tipul de entitate pentru a asigura integritatea bazei de date.
Grupul Hărți de Bază	Grupul Hărți de Bază conține materiale cartografice de referință pentru validarea datelor spațiale. Aceste straturi nu sunt editabile.
Scena 4 - Editarea, adăugarea, modificarea setului de date	
Ecran:	Voice-over:

PMC/DGAURF

Victor BUZU

buzuvictor@gmail.com

+373 79 7707737



PRIMĂRIA
MUNICIPIULUI
CHIȘINĂU

Interreg
Danube Region



Co-funded by
the European Union

